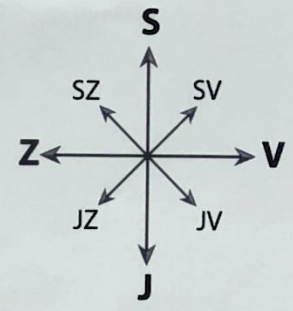
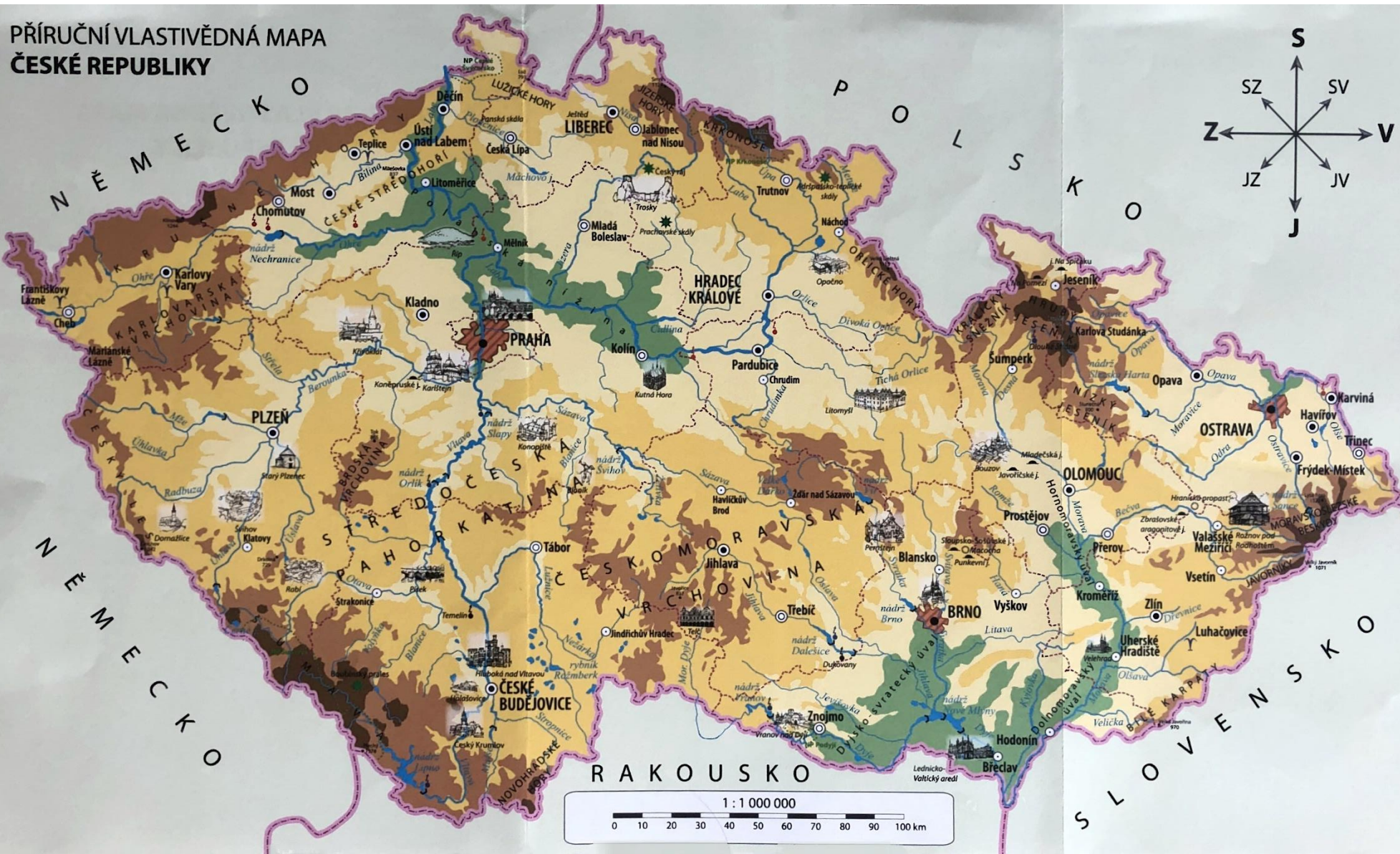


PŘÍRUČNÍ VLASTIVĚDNÁ MAPA ČESKÉ REPUBLIKY



- ### Legenda
- Jezero, rybník
 - přehradní nádrž
 - vodní tok
 - lázně
 - jeskyně
 - propast
 - přírodní zajímavost
 - 1602 výškový bod
 - státní hranice
 - hranice kraje
 - hranice národního parku
 - jáderna, tepelná a vodní elektrárna

- ### Obce podle počtu obyvatel
- Praha (1 200 000)
 - Brno (400 000)
 - Ostrava (300 000)
 - Plzeň (150 000–200 000)
 - Chomutov (30 000–49 999)
 - Písek (20 000–29 999)

